



Policie ČR, vyčleněné síly a prostředky ozbrojených sil

Ing. Jana Pupíková, Ph.D.
(*jana.pupikova@unob.cz*)





1. Uved'te základní organizační strukturu Policie ČR (vertikální struktura). Ve kterém legislativním předpisu je vymezena?

Vymezení organizační struktury Policie ČR:

Zákon č. 273/2008 Sb., o Policii České republiky

Organizační struktura:

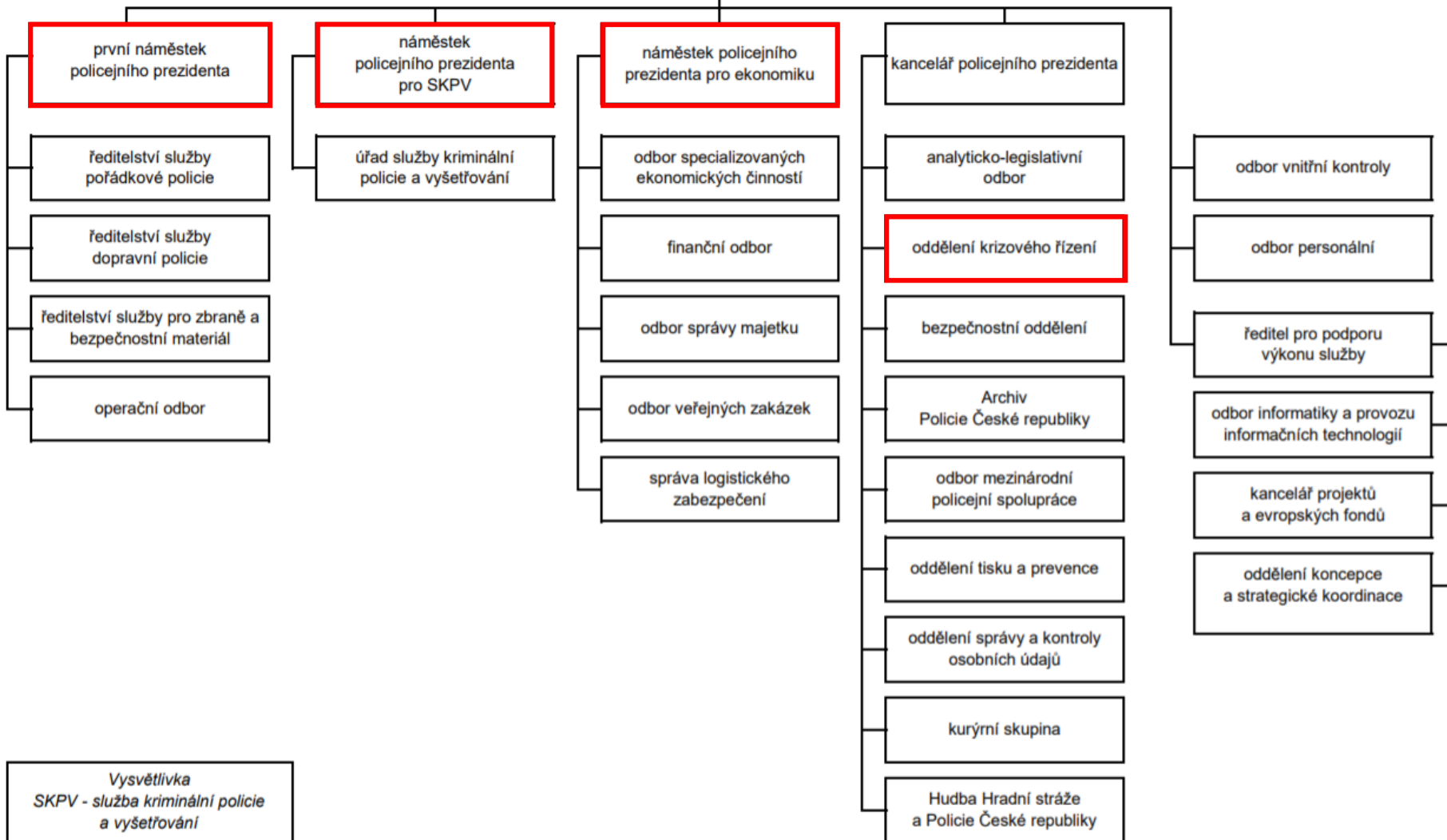
- Policejní prezidium
- útvary policie s celostátní působností
- krajská ředitelství policie
- útvary zřízené v rámci krajských ředitelství



genmjr. Mgr. Martin Vondrášek



POLICEJNÍ PREZIDENT





2. Kdo zřizuje a řídí útvary policie s celostátní působností? Vyjmenujte alespoň některé z nich. Kdo zřizuje a řídí útvary policie s celostátní působností?

Útvary s celostátní působností:

- specializované útvary → **zřizuje je ministr vnitra** na návrh policejního prezidenta
- **řídí je ředitelé**, kteří jsou **podřízeni příslušnému náměstkovi policejního prezidenta**

První náměstek

- Ředitelství služby cizinecké policie
- Ochranná služba
- Útvar pro ochranu prezidenta ČR
- Pyrotechnická služba
- Letecká služba
- Útvar policejního vzdělávání a služební přípravy

Náměstek pro SKPV

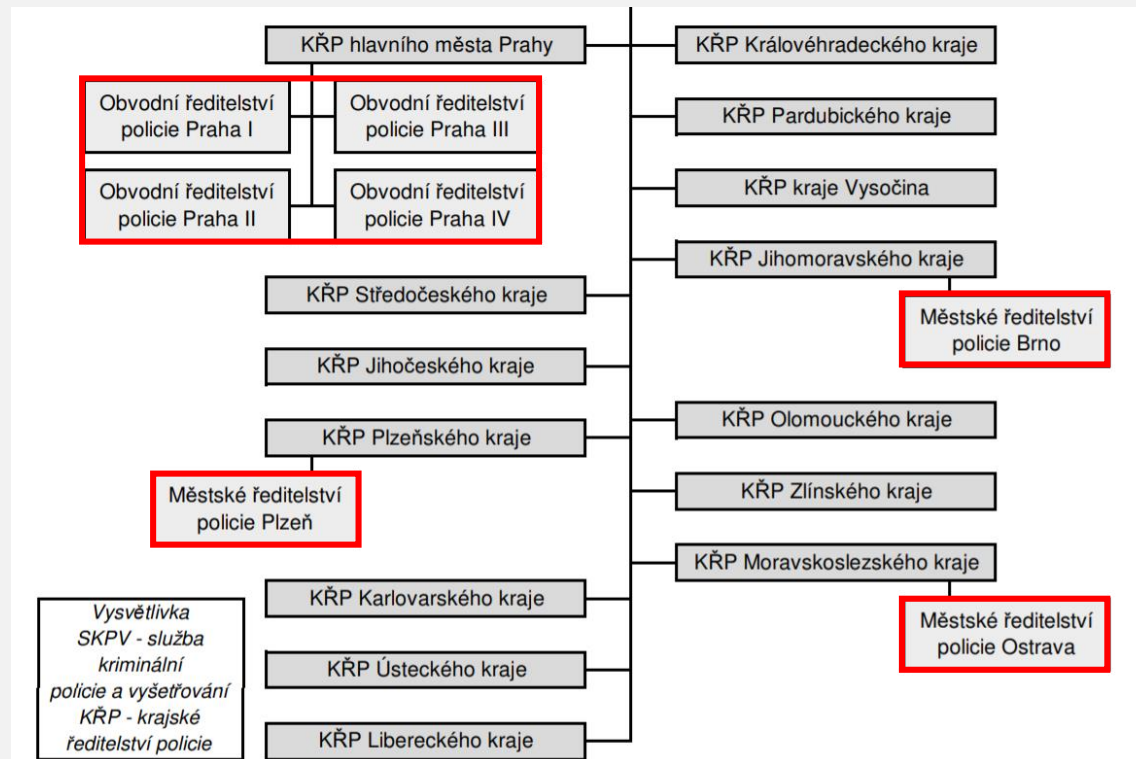
- Národní centrála proti organizovanému zločinu SKPV
- Národní protidrogová centrála SKPV
- Útvar zvláštních činností SKPV
- Útvar speciálních činností SKPV
- Úřad dokumentace a vyšetřování zločinů komunismu SKPV
- Kriminalistický ústav
- Útvar rychlého nasazení





Útvary zřízené v rámci krajského ředitelství:

- zřizuje je **policejní prezident** na návrh ředitele krajského ředitelství policie





3. Na jaké úrovni organizační struktury Policie ČR se zřizuje Oddělení KŘ? Jakou úlohu/úkoly plní?

Zřizuje se:

- pro účely řešení MU a KS na úrovni **policejního prezidia** (spadá pod Kancelář policejního prezidenta) a na úrovni **správy kraje** (spadají pod Kanceláře ředitelů KŘP jednotlivých krajů).

Oddělení krizového řízení v rámci Policejního prezidia:

- zastupuje policii jako základní složku IZS, koordinuje zpracování dokumentace IZS
- podílí se na organizaci, přípravě a provedení mezinárodních i národních cvičení
- zabezpečuje informační podporu krizového štábu prezidenta

Úkolem:

- analyzovat a vyhodnocovat bezpečnostní rizika, vytvářet koncepce
- organizovat, realizovat a kontrolovat činnosti v souvislosti s řešením MU a KS
- metodicky řídit útvary policie a organizovat vzdělávání a odbornou přípravu na řešení MU a KS





Oddělení krizového řízení kanceláře ředitele KŘP:

- **krizovým pracovištěm** → organizuje systém krizového řízení **příslušného KŘP**
- **plní úkoly krizového, havarijního a obranného plánování:**
 - spolupracuje s bezpečnostní radou kraje a bezpečnostními radami ORP
 - zpracovává a aktualizuje:
 - **plán akceschopnosti KŘP** a **podkladovou dokumentaci** pro jednání krizového štábu
 - **plány opatření** k zabezpečení veřejného pořádku a bezpečnosti při přípravě na řešení MU a KS
 - **operační plány** k jednotlivým zdrojům rizik, které vyplývají z krizových a typových plánů a plánu obrany ČR
 - poskytuje závazné podklady za KŘP do krizových a havarijních plánů (kraj, ORP)
- **zajišťuje výkon bezpečnostní ochrany areálů**, které užívá policie
- **zabezpečuje geografickou podporu útvarům KŘP** (zpracovává mapové vrstvy působnosti jednotlivých obvodních oddělení a územních odborů)
- **úzce spolupracuje se složkami IZS, s orgány státní správy a samosprávy a ostatními orgány krizového řízení** v rámci své působnosti





4. Jaké jsou úkoly Policie ČR při řešení mimořádných událostí v součinnosti s dalšími složkami IZS?

Úkoly:

- **odzbrojení a zadržení osob**, které ohrožují příslušníky a zaměstnance složek IZS a další osoby na místě události
- **regulace dopravy** v místě mimořádné události
- **regulace vstupu osob** na místo mimořádné události
- **identifikace osob, těl zemřelých, částí lidských těl nebo kosterních pozůstatků** (§ 68 zákona o Policii ČR)
- **pátrání po nezvěstných osobách** (§ 68 zákona o Policii ČR)
- **použití donucovacích prostředků** vůči osobám, které protiprávně brání provádění záchranných a likvidačních prací
- **vyšetřování okolností vzniku mimořádné události** při podezření, že tato událost vznikla v důsledku protiprávního jednání (§ 161 odst. 2 trestního řádu)





5. Jaká činnost se u policie realizuje v rámci operačního řízení (na základě zákona o Policii ČR)?

= činnost operačních středisek zřízených u útvarů policie:

- zejména příjem a vyhodnocení tísňové komunikace a navazující výkon řídicích, organizačních a dalších činností za účelem plnění úkolů uvedených v § 2 zákona o policii ČR (chránit bezpečnost osob a majetku a veřejný pořádek, předcházet trestné činnosti.....):
 - nepřetržitý a bezodkladný příjem:
 - volání na národní číslo tísňového volání 158
 - výzev předaných OS základních složek IZS
 - výzev oznámených prostřednictvím dalších služeb určených k tísňové komunikaci a reakci na ni
 - podpora policistům ve výkonu služby a koordinace jejich činnosti
 - součinnost mezi jednotlivými útvary policie, MV, ostatními bezpečnostními sbory a ozbrojenými silami
 - vyhlašování a koordinace policejních akcí





6. Jak jsou ozbrojené síly České republiky členěny? Co je jejich základním úkolem? Kdo je jejich vrchním velitelem?

Členění – zákon č. 219/1999 Sb., o ozbrojených silách ČR:

- Armáda České republiky
- Vojenská kancelář prezidenta republiky
- Hradní stráž

Základní úkoly:

- připravovat se k obraně ČR a bránit ji proti vnějšímu napadení
- plnit úkoly vyplývající z mezinárodních smluvních závazků ČR o společné obraně proti napadení (např. Severoatlantická smlouva)

Vrchním velitelem:

- prezident republiky



7. V jakých případech lze použít Armádu ČR k plnění úkolů Policie ČR? Jaká práva a povinnosti v tomto případě mají? Kdo stanovuje způsob jejich povolání k plnění úkolů policie a k záchranným pracím?

Použití Armády k plnění úkolů policie:

- pokud síly a prostředky Policie ČR nebudou dostatečné k zajištění vnitřního pořádku a bezpečnosti
- na dobu nezbytně nutnou

Práva a povinnosti: stejné jako příslušníci Policie ČR podle zákona o Policii ČR

Způsob jejich povolávání stanovuje: Vláda na základě nařízení





8. Kdo může vyžadovat použití armády k záchranným a likvidačním pracím?

Použití: pokud příslušné správní úřady, orgány územní samosprávy nebo požární ochrana nemohou zajistit ZaLP vlastními silami

Použití armády k záchranným pracím mohou vyžadovat:

- hejtmani krajů a starostové obcí, v jejichž obvodu došlo k pohromě (u náčelníka GŠ, který rozhoduje o jejím nasazení)
- hrozí-li nebezpečí z prodlení → hejtmani krajů a starostové obcí nebo velitel zásahu a velitel jednotky požární ochrany (u velitele vojenského útvaru nebo náčelníka vojenského zařízení, které jsou nejbližší místu pohromy → informují neprodleně náčelníka GŠ)
- je-li ohrožena podstatná část území ČR, rozhoduje o použití armády k záchranným pracím při pohromě vláda na návrh ministra vnitra

O použití armády k likvidačním pracím rozhoduje: vláda na návrh ministra obrany





To je vše 😊

