



Hasičský záchranný sbor ČR, zdravotnická záchranná služba

Ing. Jana Pupíková, Ph.D.
(jana.pupikova@unob.cz)



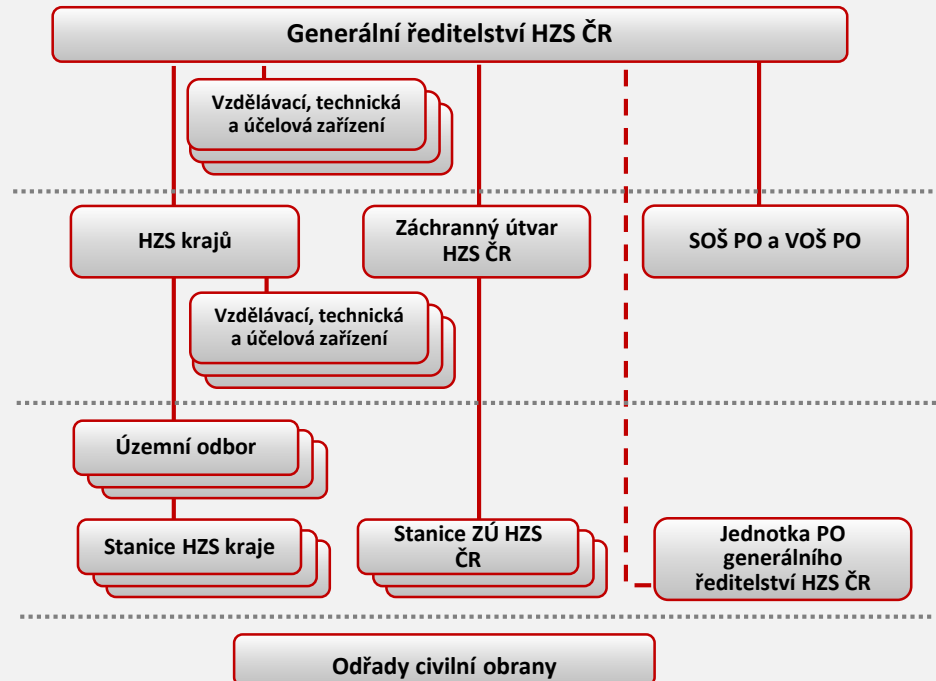
1. Uved'te základní organizační strukturu HZS ČR. Ve kterém legislativním předpisu je vymezena?

Vymezení organizační struktury HZS ČR:

Zákon č. 320/2015 Sb. o Hasičském záchranném sboru České republiky

Organizační struktura:

- Generální ředitelství HZS ČR
- hasičské záchranné sbory krajů
- Záchranný útvar HZS ČR
- SOŠ a VOŠ požární ochrany





2. Vymezte úlohu (základní činnosti) generálního ředitelství HZS a HZS kraje.

Generální ředitelství HZS ČR:

- plní úkoly MV na úseku PO, OOb, CNP, IZS nebo KŘ (s výjimkou oblasti veřejného pořádku a vnitřní bezpečnosti)
- řídí HZS krajů, ZÚ a školu
- zajišťuje chod OPIS IZS GŘ HZS
- koordinuje činnosti Hasičského útvaru ochrany Pražského hradu (velitel je přímo podřízen generálnímu řediteli HZS ČR)
- koordinuje činnost vzdělávacích, technických nebo jiných účelových zařízení (Institut ochrany obyvatelstva, Technický ústav požární ochrany, Skladovací a opravárenské zařízení HZS ČR, Školní a výcvikové zařízení HZS ČR)



genmjr.
Ing. Vladimír Vlček, Ph.D., MBA



HZS kraje:

- je správním úřadem s územní působností ve věcech PO, OOb, CNP, IZS nebo na úseku KŘ (s výjimkou oblasti veřejného pořádku a vnitřní bezpečnosti)
- zřizuje operační a informační středisko (které plní úkoly OPIS IZS), zodpovídá za příjem volání na jednotné evropské číslo tísňového volání **112** a národní číslo tísňového volání **150**
- je koordinačním a kontrolním orgánem územních odborů HZS kraje, která odpovídají za připravenost a akceschopnost jednotek HZS kraje na daném území
- **výkonná složka HZS ČR**
- **příjmy a výdaje jsou součástí rozpočtu Ministerstva vnitra**





Záchranný útvar HZS ČR:

- plní úkoly jednotky požární ochrany při řešení MU nebo KS
- plní úkoly při obnově území postiženého MU nebo KS, rozhodne-li tak generální ředitelství
- plní úlohu vzdělávacího zařízení
- provádí odbornou přípravu podle zákona o požární ochraně a výuku a výcvik k získání řidičského oprávnění pro potřeby složek IZS a ke zdokonalování odborné způsobilosti řidičů



SOŠ PO a VOŠ PO:

- poskytuje vzdělání v oblasti PO, OOb, IZS a KŘ (dle školského zákona) a provádí odbornou přípravu (podle zákona o požární ochraně - technik PO, OZO)





3. Na základě jakých právních předpisů je vymezen pracovní/služební poměr zaměstnanců/příslušníků HZS ČR?

Pracovní poměr zaměstnanců:

- zákon č. 262/2006 Sb., zákoník práce, ve znění pozdějších předpisů

Služební poměr příslušníků:

- zákon č. 361/2003 Sb., o služebním poměru příslušníků bezpečnostních sborů, ve znění pozdějších předpisů





4. Za jakých okolností jsou využívány odřady CO? Kým jsou tvořeny, kdo je může zřizovat a kdo rozhoduje o počtu osob do nich zařazených, jejich vybavení a organizační struktuře?

Využívají se: za **stavu ohrožení státu** nebo **válečného stavu**

Jsou tvořeny z: **jednotek sborů dobrovolných hasičů obcí** nebo jejich částí

Zřizovat je mohou: **GŘ, HZS kraje a ZÚ** za účelem plnění úkolů hasičského záchranného sboru (ty je také organizačně, materiálně a personálně připravují)

O počtu osob zařazených do odřadu, jeho organizační struktuře a vybavení rozhoduje: **vláda na návrh ministra vnitra**





5. Jaký právní předpis stanovuje podmínky poskytování ZZS, práva a povinnosti poskytovatele ZZS a podmínky pro zajištění připravenosti poskytovatele ZZS na řešení MU a KS??

Zákon č. 374/2011 Sb., o zdravotnické záchranné službě





6. Kdo zřizuje a částečně i financuje ZZS a kdo je odpovědný za poskytování přednemocniční neodkladné péče na území daného kraje? Kolika poskytovateli je v kraji poskytována ZZS?

Zřizuje a financuje: **kraj / hl. m. Praha**

Odpovědnost za poskytování PNP nese: **kraj / hl. m. Praha**

Na území kraje je ZZS poskytována : **vždy jen jedním poskytovatelem ZZS**
(s výjimkou případu, kdy se na poskytování ZZS podílí poskytovatel ZZS zřízený jiným krajem)





7. Jaká je úloha ZZS v rámci IZS? Kteří poskytovatelé jsou řazeni mezi základní složky IZS a kteří mezi ostatní složky IZS, případně za jakých podmínek?

Úloha ZZS:

- poskytovat zejména **přednemocniční neodkladnou péči** osobám se závažným postižením zdraví nebo v přímém ohrožení života
- na úrovni operačních středisek zabezpečovat chod tísňové linky 155 a přijímat tísňové výzvy.

Základní složka IZS: **poskytovatelé ZZS**

Ostatní složka IZS: **v době krizových stavů také poskytovatelé akutní lůžkové péče s urgentním příjmem.** Pokud je uzavřena **dohoda o plánované pomoci na vyžádání** → začlenění do poplachového plánu IZS kraje → **ostatní složkou IZS i pro období mimo krizový stav**





8. Uved'te základní strukturu zařízení ZZS. Jakou roli zde zaujímá pracoviště krizové připravenosti?

Základní struktura:

- ředitelství
- zdravotnické operační středisko
- výjezdové základny s výjezdovými skupinami
- pracoviště krizové připravenosti
- vzdělávací a výcvikové středisko

Pracoviště krizové připravenosti: určeno pro koordinaci činností k zajištění připravenosti ZZS na řešení mimořádných událostí a krizových situací





Pracoviště krizové připravenosti:

- zpracovává návrh traumatologického plánu a aktualizuje jej
- koordinuje úkoly vyplývající z krizového plánu kraje, havarijního plánování a dokumentace IZS
- koordinuje psychosociální intervenční služby pro zaměstnance poskytovatele ZZS a další zdravotnické pracovníky **v případě MU nebo KS** při provádění záchranných a likvidačních prací
- koordinuje vzdělávání a výcvik v oblasti krizového řízení, urgentní medicíny a medicíny katastrof, vzdělávání a výcvik složek IZS k poskytování neodkladné resuscitace
- zabezpečuje koordinaci komunikačních prostředků pro plnění úkolů ZZS v IZS a v krizovém řízení
- zpracovává a aktualizuje i plán krizové připravenosti subjektu kritické infrastruktury





9. Jakým dokumentem je dána dostupnost ZZS? Co tento dokument stanovuje, kdo jej vydává a jak často se aktualizuje? Jaká je dojezdová doba výjezdové skupiny ZZS z nejbližší výjezdové základny na místo události?

Dostupnost je dána: **plánem pokrytí území kraje výjezdovými základnami ZZS**

Plán pokrytí stanoví: **počet a rozmístění výjezdových základen** v závislosti na demografických, topografických a rizikových parametrech území jednotlivých obcí a městských částí hl. m. Prahy

Plán pokrytí vydává **kraj** a aktualizuje se nejméně **jednou za 2 roky**

Dojezdová doba je: **20 minut**





To je vše 😊

